

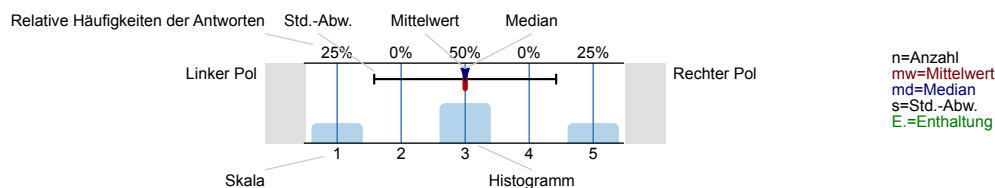
Nonequilibrium Physics Vorlesung

Erfasste Fragebögen = 5

Auswertungsteil der geschlossenen Fragen

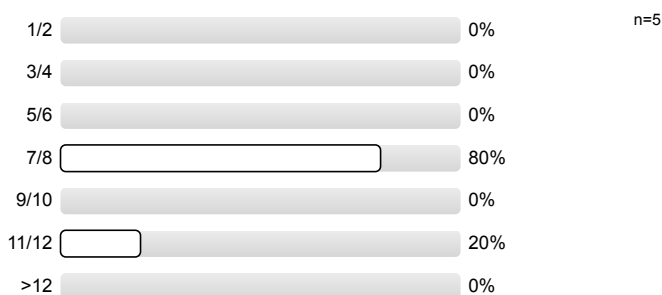
Legende

Fragetext

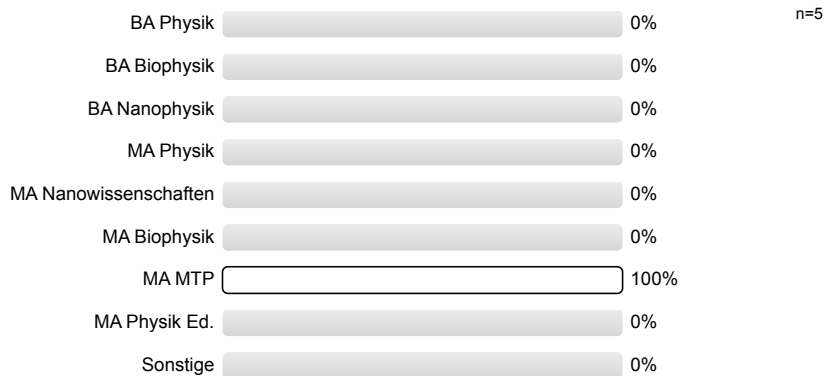


1. Allgemeine Fragen zur Veranstaltung

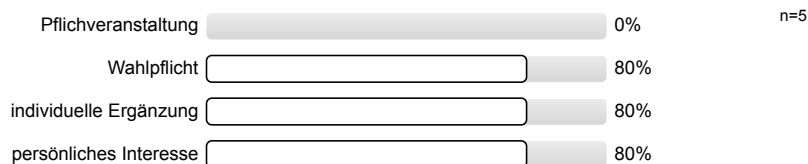
1.1) Fachsemester (Zahl der Semester, die Sie Physik studieren):



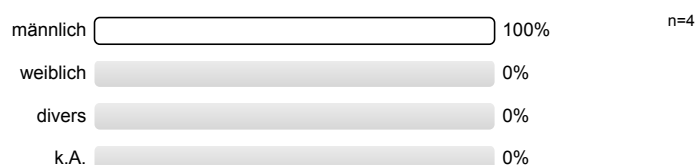
1.2) Nächster angestrebter Abschluss:

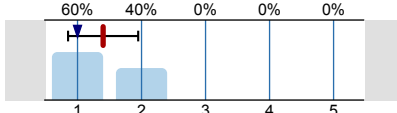
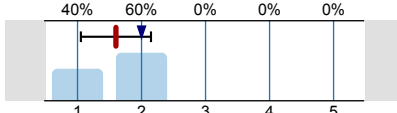
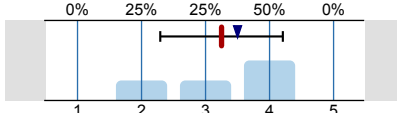
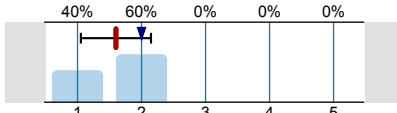
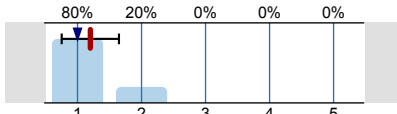
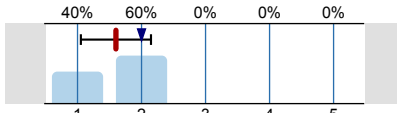
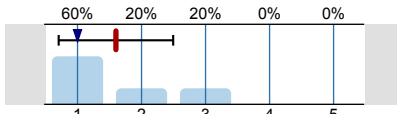



1.4) Was war Ihr Hauptgrund für den Besuch der Lehrveranstaltung (mehrfach Antworten möglich)?

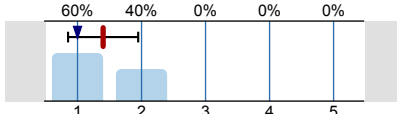
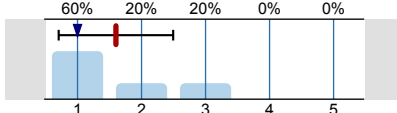
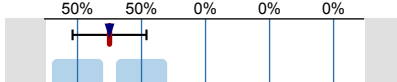


1.5) Geschlecht

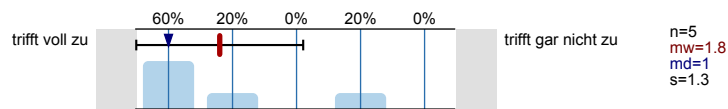


1.6)	Die Gesamtveranstaltung hat eine klar erkennbare Konzeption ("roter Faden").	trifft voll zu		trifft gar nicht zu	n=5 mw=1.4 md=1 s=0.5
1.7)	Der Stoff wird allgemein gut vermittelt.	trifft voll zu		trifft gar nicht zu	n=5 mw=1.6 md=2 s=0.5
1.8)	Die Vorlesung ermöglicht eine gute Mitschrift.	trifft voll zu		trifft gar nicht zu	n=4 mw=3.3 md=3.5 s=1 E.=1
1.9)	Es gibt genügend Illustrierende Beispiele (z.B. phy. Experimente, Anwendungen, math. Herleitungen und Gleichungen).	trifft voll zu		trifft gar nicht zu	n=5 mw=1.6 md=2 s=0.5
1.10)	Zwischenfragen werden berücksichtigt und verständlich beantwortet.	trifft voll zu		trifft gar nicht zu	n=5 mw=1.2 md=1 s=0.4
1.11)	Prüfungsanforderungen und Vergabekriterien für Leistungspunkte werden transparent gemacht.	trifft voll zu		trifft gar nicht zu	n=5 mw=1.6 md=2 s=0.5
1.12)	In der Veranstaltung werden nicht nur Einzelfakten vermittelt, sondern auch Zusammenhänge zwischen den behandelten Inhalten.	trifft voll zu		trifft gar nicht zu	n=5 mw=1.6 md=1 s=0.9
1.13)	Die Begleitveranstaltung (z.B. Tutorium) hat zum Lernerfolg beigetragen.	trifft voll zu		trifft gar nicht zu	n=4 mw=1.5 md=1.5 s=0.6 E.=1

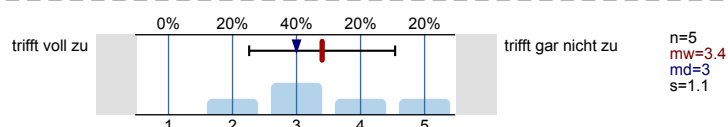
2. Fragen zu Distance Learning

2.1)	Wie gut fühlten sie sich, durch den Dozenten zu Beginn das Semester informiert?	voll zufrieden		gar nicht zufrieden	n=5 mw=1.4 md=1 s=0.5	
2.3)	Waren die Lehrmaterialien (Folien, Videos, Srippte) leicht zugänglich.	Ja	<input type="text" value="100%"/>	Nein	<input type="text" value="0%"/>	n=5
2.4)	Die im Rahmen der Onlineveranstaltung eingesetzten digitalen Medien unterstützen meinen Lernprozess sinnvoll.	trifft voll zu		trifft gar nicht zu	n=5 mw=1.6 md=1 s=0.9	
2.6)	Ich bekomme zur Handhabung der Onlinelehrplattform (z.B. Lernraum/Lernraum+) die Erklärung, die ich benötige.	trifft voll zu		trifft gar nicht zu	n=4 mw=1.5 md=1.5 s=0.6 E.=1	

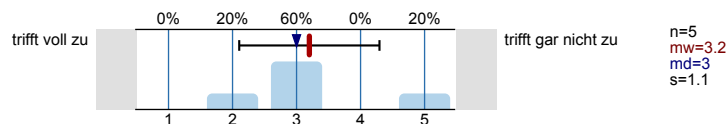
2.8) Mein Arbeitsaufwand für die Onlinelehrveranstaltung, ist im Vergleich zur sonst üblichen Präsenzlehre gestiegen.



2.9) Ich wünsche mir im Rahmen der Onlinelehrveranstaltung mehr Austausch mit dem/der Lehrenden.

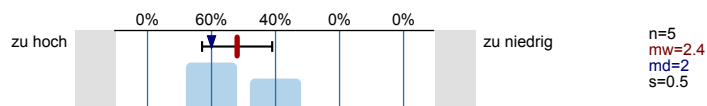


2.10) Ich wünsche mir im Rahmen der Onlineveranstaltung mehr Austausch mit anderen Studierenden.

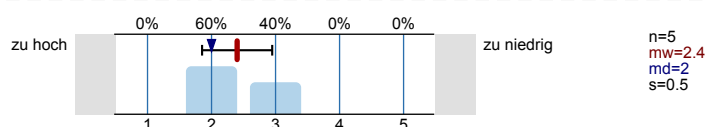


3. Anspruch und Aufwand

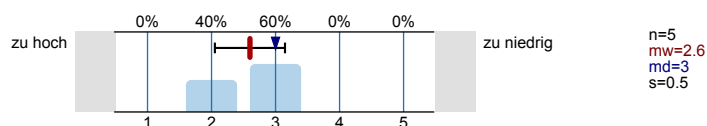
3.1) Der Anspruch des Vorlesungsstoffes ist:



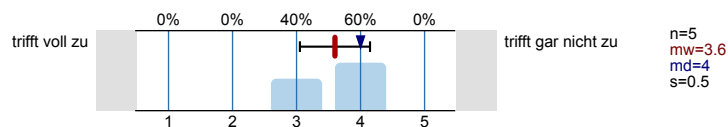
3.2) Der Zeitaufwand zur Vor- und Nachbereitung ist:



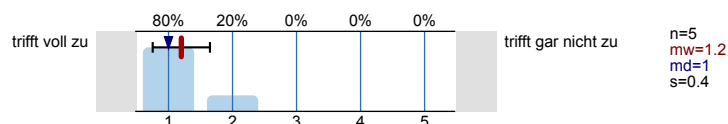
3.3) Der Anspruch der Übungsaufgaben ist:



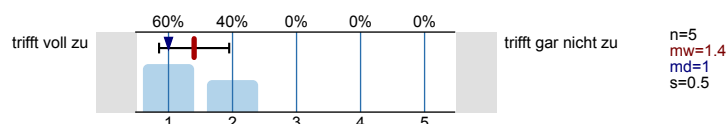
3.4) Ich arbeite die Vorlesung während des Semesters ausreichend nach.



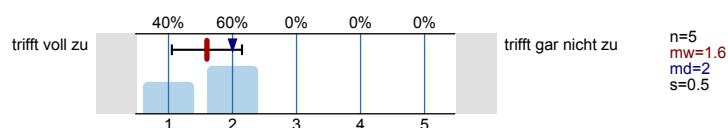
3.5) Ich habe die als Voraussetzung empfehlenden Veranstaltungen besucht.



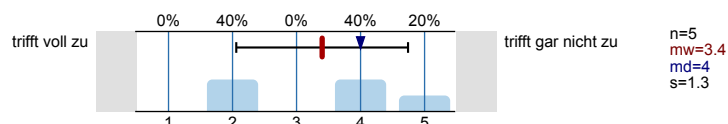
3.6) Mit Wissen aus den als Voraussetzung empfehlenden Veranstaltungen ist es möglich, die Vorlesung zu verstehen.



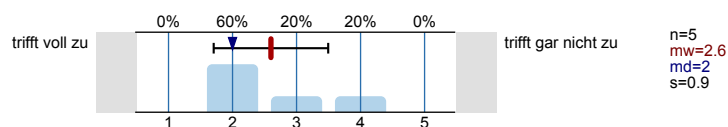
3.8) Meine Vorbildung genügt, um die Vorlesung zu verstehen.



3.9) Meine Mitarbeit an den Übungsaufgaben und in den Tutorien ist angemessen (falls vorhanden).

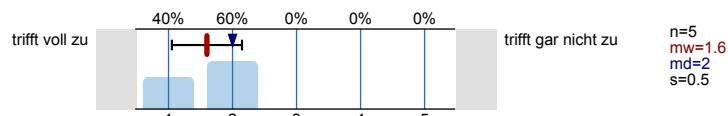


3.10) Ich habe den Vorlesungsstoff verstanden.

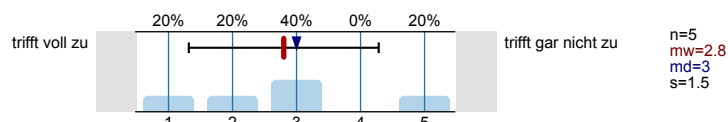


4. Auf welcher Weise arbeiten Sie für die Lehrveranstaltung?

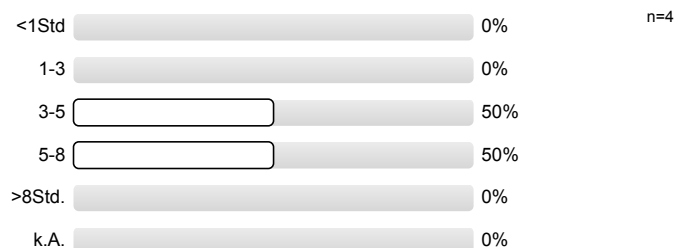
4.1) Nacharbeit anhand der eigenen Mitschrift/ des Skriptes.



4.2) Lesen angegebener oder weiterer Literatur.

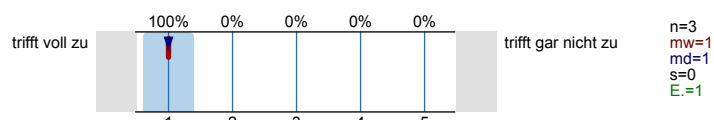


4.4) Mein Zeitaufwand für Übungen, Vor- und Nachbereitung beträgt (pro Woche):

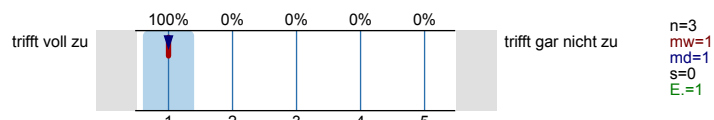


5. Vorlesungssprache

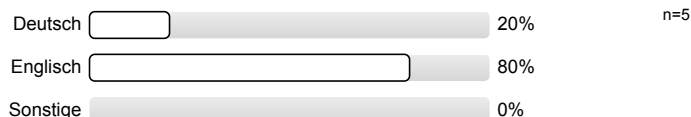
5.1) Ich würde die Veranstaltung in gleicher Qualität auch in einer anderen Sprache (Deutsch/ Englisch) besuchen.



5.2) Die Vorlesungssprache bereitet mir keine Probleme beim Verstehen der Vorlesung.

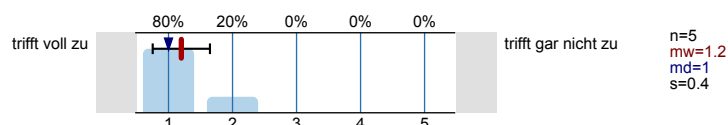


5.3) Als Sprache für Übungsgruppen würde ich folgende bevorzugen:

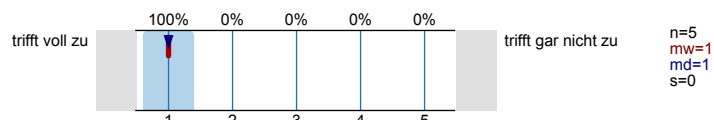


6. Fragen zu den Dozenten

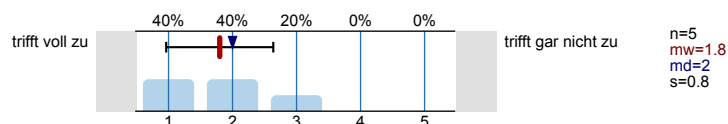
6.1) Der/Die Dozent/in wirkt motiviert.



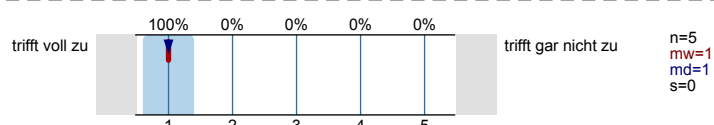
6.2) Der/Die Dozent/in ist den Audio-, Videoaufnahmen (falls vorhanden) gut zu verstehen (Aussprache, Lautstärke, etc.).



6.4) Der/Die Dozent/ion gibt genügend Literaturhinweise.



6.5) Ich empfehle diesen Dozenten weiter.

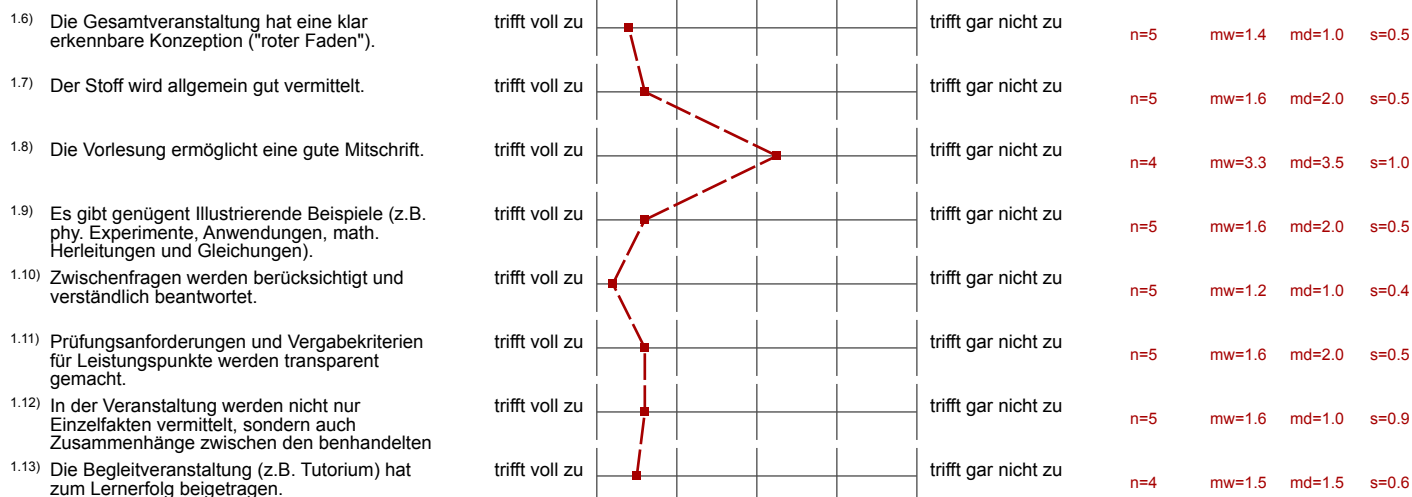


Profillinie

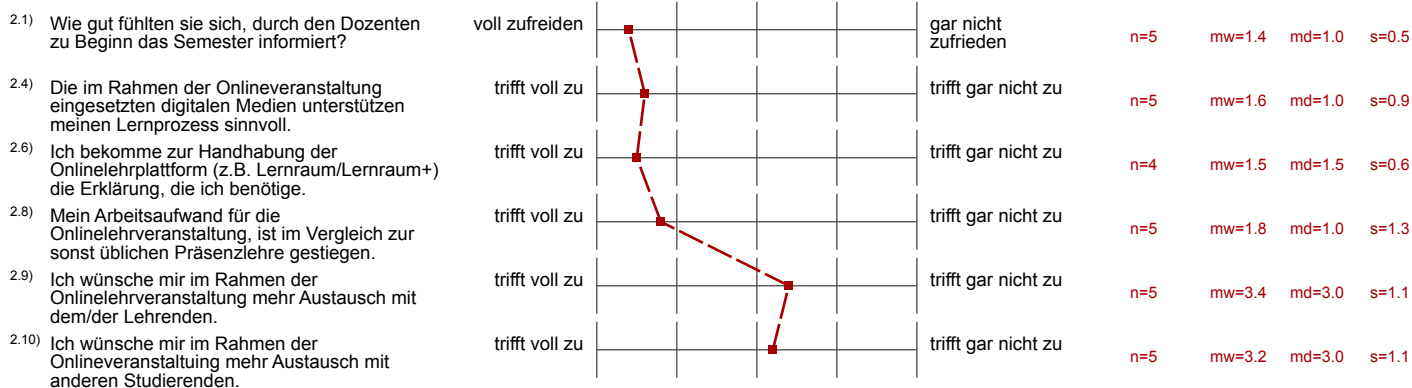
Zusammenstellung: Nonequilibrium Physics Vorlesung

Verwendete Werte in der Profillinie: Mittelwert

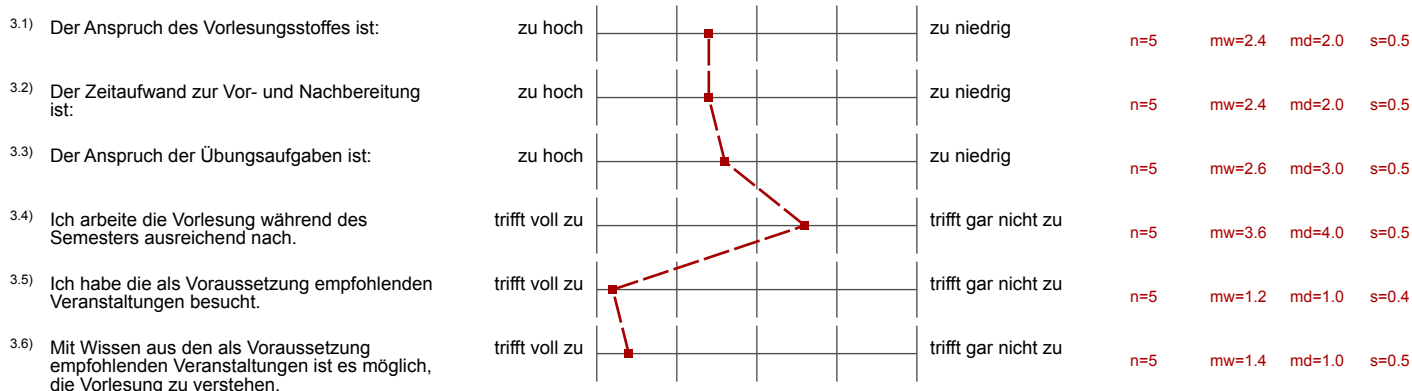
1. Allgemeine Fragen zur Veranstaltung



2. Fragen zu Distance Learning



3. Anspruch und Aufwand



3.8) Meine Vorbildung genügt, um die Vorlesung zu verstehen.	trifft voll zu		trifft gar nicht zu	n=5	mw=1.6	md=2.0	s=0.5
3.9) Meine Mitarbeit an den Übungsaufgaben und in den Tutorien ist angemessen (falls vorhanden).	trifft voll zu		trifft gar nicht zu	n=5	mw=3.4	md=4.0	s=1.3
3.10) Ich habe den Vorlesungsstoff verstanden.	trifft voll zu		trifft gar nicht zu	n=5	mw=2.6	md=2.0	s=0.9

4. Auf welcher Weise arbeiten Sie für die Lehrveranstaltung?

4.1) Nacharbeit anhand der eigenen Mitschrift/ des Skriptes.	trifft voll zu		trifft gar nicht zu	n=5	mw=1.6	md=2.0	s=0.5
4.2) Lesen angegebener oder weiterer Literatur.	trifft voll zu		trifft gar nicht zu	n=5	mw=2.8	md=3.0	s=1.5

5. Vorlesungssprache

5.1) Ich würde die Veranstaltung in gleicher Qualität auch in einer anderen Sprache (Deutsch/ Englisch) besuchen.	trifft voll zu		trifft gar nicht zu	n=3	mw=1.0	md=1.0	s=0.0
5.2) Die Vorlesungssprache bereitet mir keine Probleme beim Verstehen der Vorlesung.	trifft voll zu		trifft gar nicht zu	n=3	mw=1.0	md=1.0	s=0.0

6. Fragen zu den Dozenten

6.1) Der/Die Dozent/in wirkt motiviert.	trifft voll zu		trifft gar nicht zu	n=5	mw=1.2	md=1.0	s=0.4
6.2) Der/Die Dozent/in ist den Audio-, Videoaufnahmen (falls vorhanden) gut zu verstehen (Aussprache, Lautstärke, etc.).	trifft voll zu		trifft gar nicht zu	n=5	mw=1.0	md=1.0	s=0.0
6.4) Der/Die Dozent/ion gibt genügend Literaturhinweise.	trifft voll zu		trifft gar nicht zu	n=5	mw=1.8	md=2.0	s=0.8
6.5) Ich empfehle diesen Dozenten weiter.	trifft voll zu		trifft gar nicht zu	n=5	mw=1.0	md=1.0	s=0.0

(*) Hinweis: Wenn die Anzahl der Antworten auf eine Frage zu gering ist, wird für die Frage keine Auswertung angezeigt.

Auswertungsteil der offenen Fragen

2. Fragen zu Distance Learning

2.2) Wo sehen sie Verbesserungsmöglichkeiten in der Veranstaltung?

- Es ist oft schwierig das Skript zu lesen.
- Handschrift

2.7) Würden Sie etwas im Umgang mit dem Lernraum/Lernraum+ verbessern?

- Mir persönlich wäre es lieber, wenn der LernraumPlus und nicht der Lernraum genutzt würde.

2.11) Meines Erachtens hat das Arbeiten/Lernen im Rahmen der Onlinelehrveranstaltung – auch im Vergleich zur sonst üblichen Präsenzlehre – folgende Vorteile:

- Durch die Videos ist man ungebundener und kann sie später oder auch mehrmals schauen
- Keine

2.12) Meines Erachtens hat das Arbeiten/Lernen im Rahmen der Onlinelehrveranstaltung – auch im Vergleich zur sonst üblichen Präsenzlehre – folgende Nachteile:

- Der direkte Kontakt zu anderen Studierenden und dem Lehrenden ist erschwert.
- Mehr eigenverantwortung
Weniger Kontakt zu Kommilitonen
Leichter abzuschweifen Während der videos

2.13) Gibt es technische Probleme bei dem Besuch der Online-Lehrveranstaltungen oder bei der Benutzung der zu Verfügung gestellten Mittel?

- Nein

3. Anspruch und Aufwand

3.11) Ist Ihnen klar, warum die Themen besprochen wurden, bzw. wie sie später genutzt werden?

- Ja

3.12) Gibt es bei Themen in der Vorlesung Probleme mit dem Verständnis?

- Nein

6. Fragen zu den Dozenten

6.3) Gibt es Probleme mit Whiteboard, Onenote, Tafelbilder oder mit den Folien?

- Handschrift ist halt leider wirklich sloppy. Man gewöhnt sich etwas daran, aber die Folien bleiben dadurch leider eher unübersichtlich...
- Manchmal schwer zu entziffern.

6.6) Kommentare:

- Coole Vorlesung